

Solberg steinbrudd i Midtre Gauldal kommune

Konsesjonsområde

689 Solberg steinbrudd

108 DAA

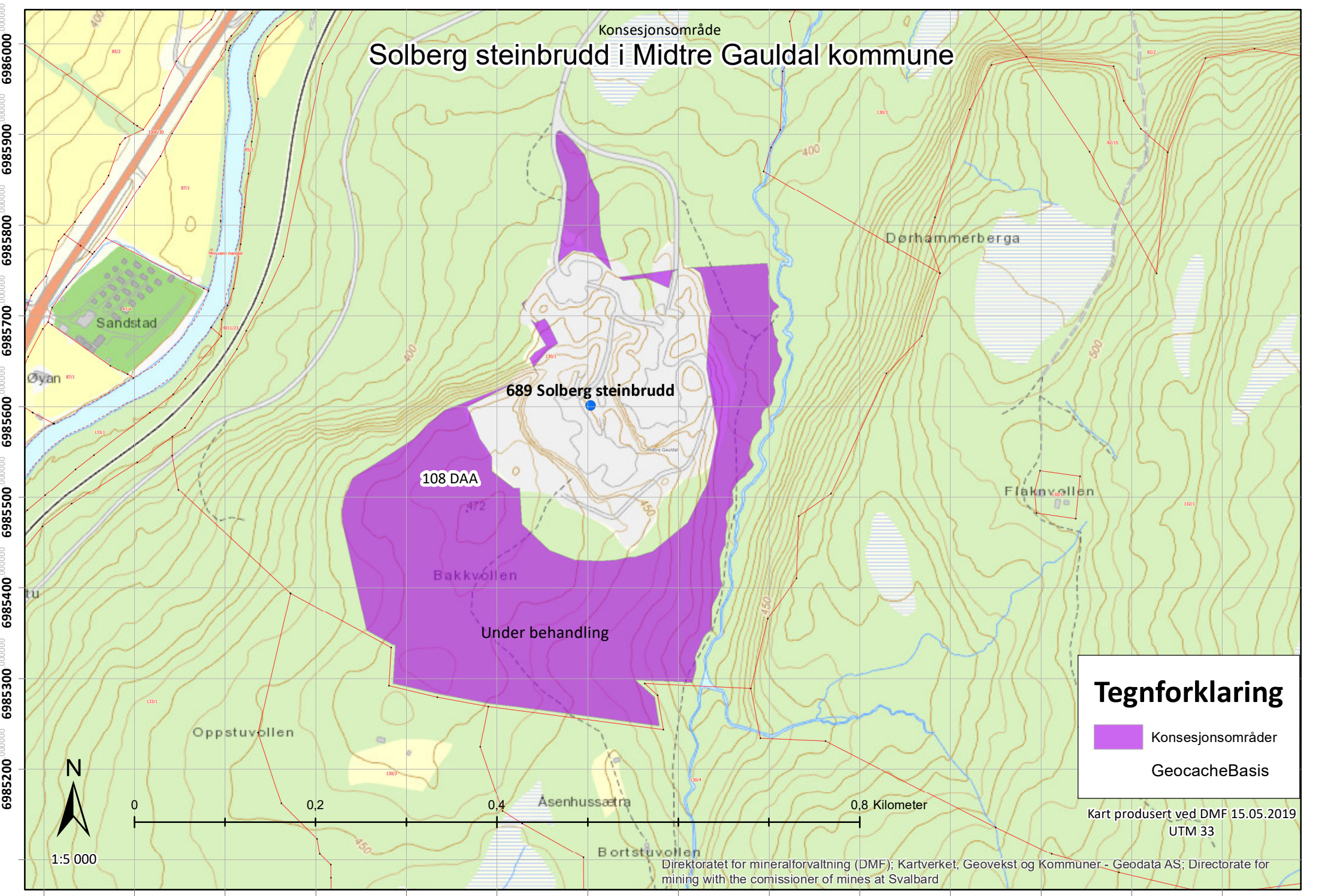
Under behandling

Tegnforklaring

-  Konsesjonsområder
-  GeocacheBasis

Kart produsert ved DMF 15.05.2019
UTM 33

Direktoratet for mineralforvaltning (DMF); Kartverket, Geovekst og Kommuner - Geodata AS; Directorate for mining with the commissioner of mines at Svalbard



253400 253500 253600 253700 253800 253900 254000 254100 254200 254300 254400 254500 254600 254700

6985200 6985300 6985400 6985500 6985600 6985700 6985800 6985900 6986000

Solberg steinbrudd i Midtre Gauldal kommune



Konsesjonsområde

689 Solberg steinbrudd

108 DAA

Under behandling

Tegnforklaring

-  Konsesjonsområder
-  GeocacheBilder

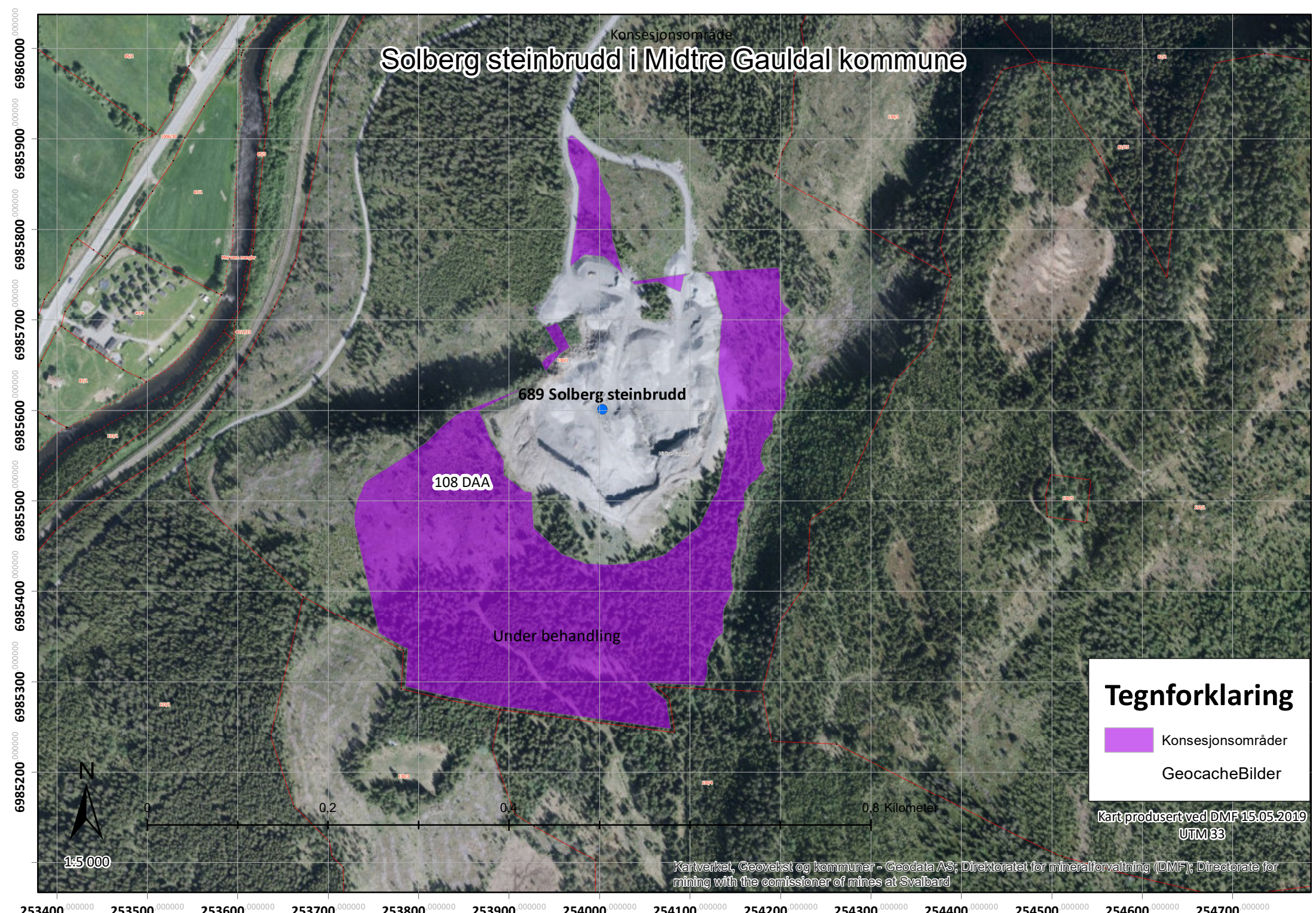
Kart produsert ved DMF 15.05.2019
UTM 33

Kartverket, Geovest og kommuner - Geodata AS; Direktoratet for mineralforvaltning (DMF); Directorate for mining with the commissioner of mines at Svalbard



1:5 000

0 0.2 0.4 0.8 Kilometer



Solberg steinbrudd i Midtre Gauldal kommune

Konsesjonsområde

689 Solberg steinbrudd

173 DAA

Tegnforklaring

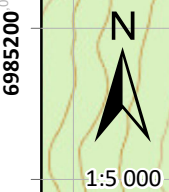
Konsesjonsområder

- Vedtatt
- Under behandling

GeocacheBasis

Kart produsert ved DMF 15.05.2019
UTM 33

Direktoratet for mineralforvaltning (DMF); Kartverket, Geovekst og Kommuner - Geodata AS; Directorate for mining with the commissioner of mines at Svalbard



253400 253500 253600 253700 253800 253900 254000 254100 254200 254300 254400 254500 254600 254700

6985200 6985300 6985400 6985500 6985600 6985700 6985800 6985900 6986000

