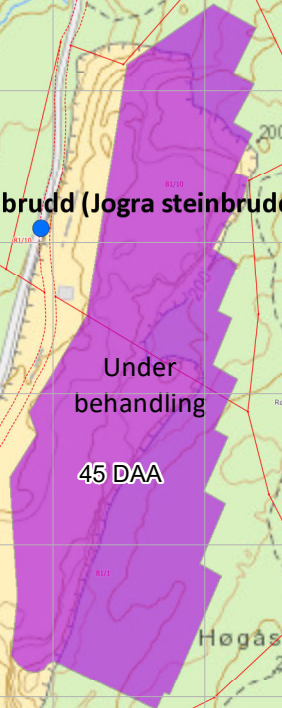




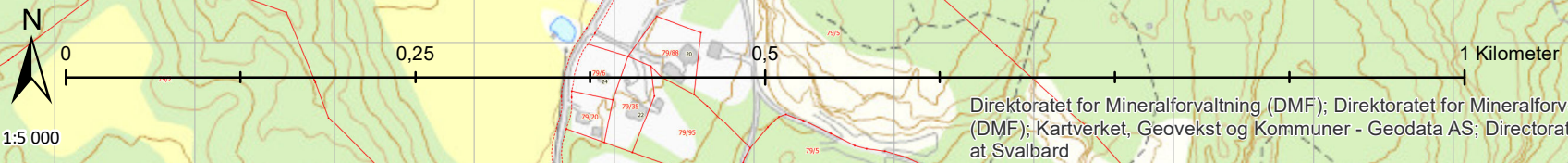
Høgåsen steinbrudd i Røyken kommune

211 Høgåsen steinbrudd (Jogra steinbrudd)

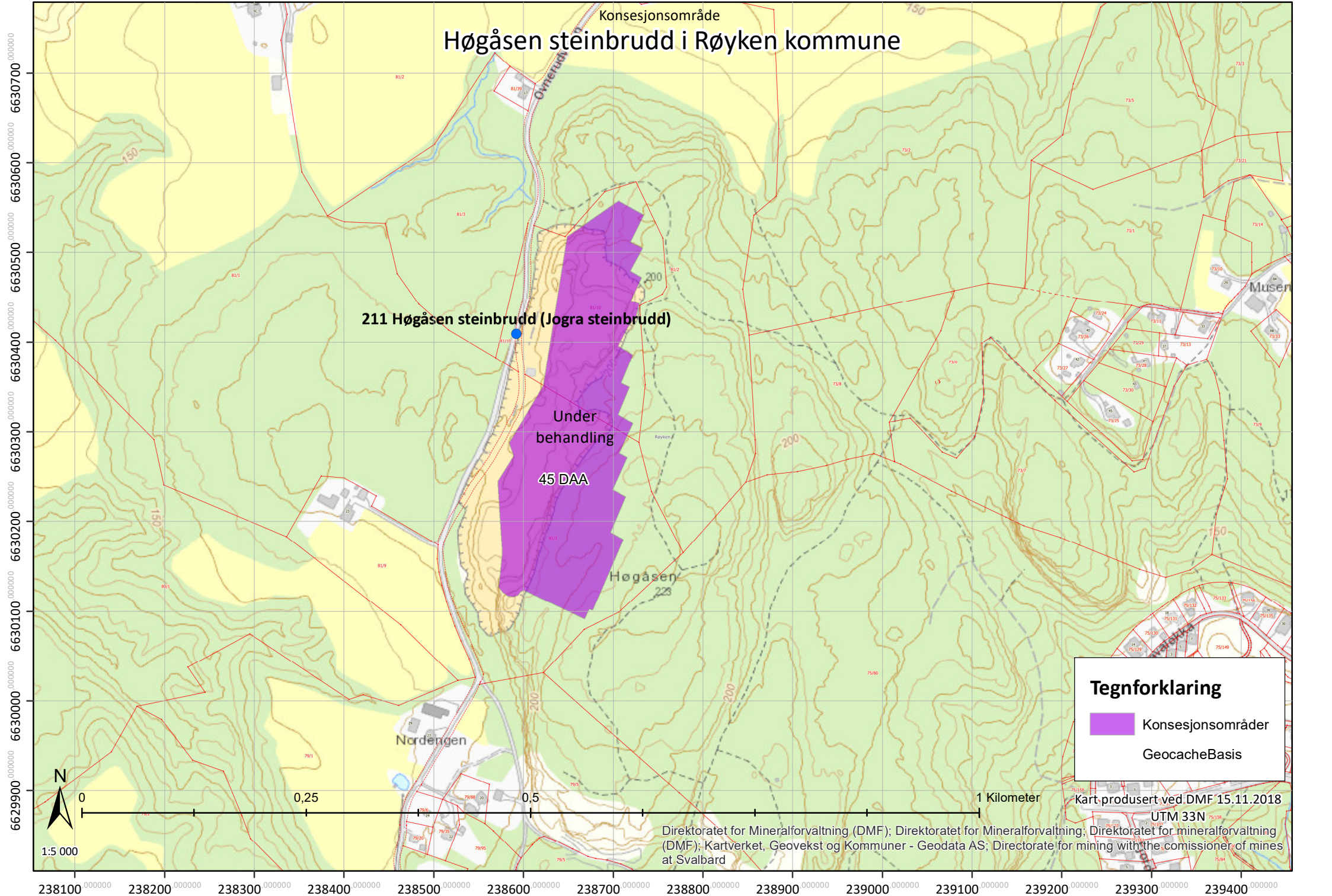


Tegnforklaring

-  Konesjonsområder
-  GeocacheBasis



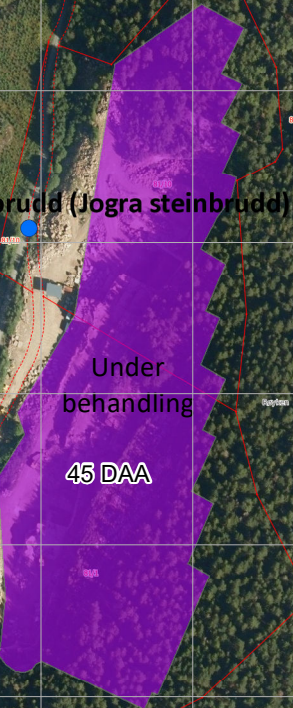
Kart produsert ved DMF 15.11.2018
UTM 33N
Direktoratet for Mineralforvaltning (DMF); Direktoratet for Mineralforvaltning; Direktoratet for mineralforvaltning (DMF); Kartverket, Geovekst og Kommuner - Geodata AS; Directorate for mining with the comissioner of mines at Svalbard



Høgåsen steinbrudd i Røyken kommune

Konsesjonsområde

211 Høgåsen steinbrudd (Jogra steinbrudd)



Under
behandling
45 DAA

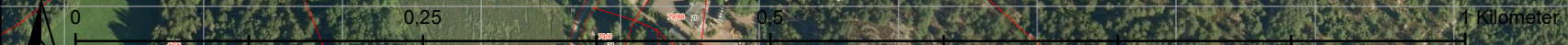
Tegnforklaring

-  Konsesjonsområder
-  GeocacheBasis

Kart produsert ved DMF 15.11.2018

UTM 33N

Direktoratet for Mineralforvaltning (DMF); Direktoratet for Mineralforvaltning; Direktoratet for mineralforvaltning (DMF); Kartverket, Geovekst og Kommuner - Geodata AS; Directorate for mining with the commissioner of mines at Svalbard; Kartverket, Geovekst, kommuner og Avinor - Geodata AS



1:5 000

