



Direktoratet for
mineralforvaltning
med Bergmesteren for Svalbard

**SAMANSTILLING AV ULIKE
VALUTAKURSAR, RENTER OG PRISAR PÅ
ENERGI, EDEL-, OG BASEMETALL
DESEMBER 2011**

SALGSKURSAR OG LAGERNOTERINGAR FOR BASEMETALL DESEMBER 2011

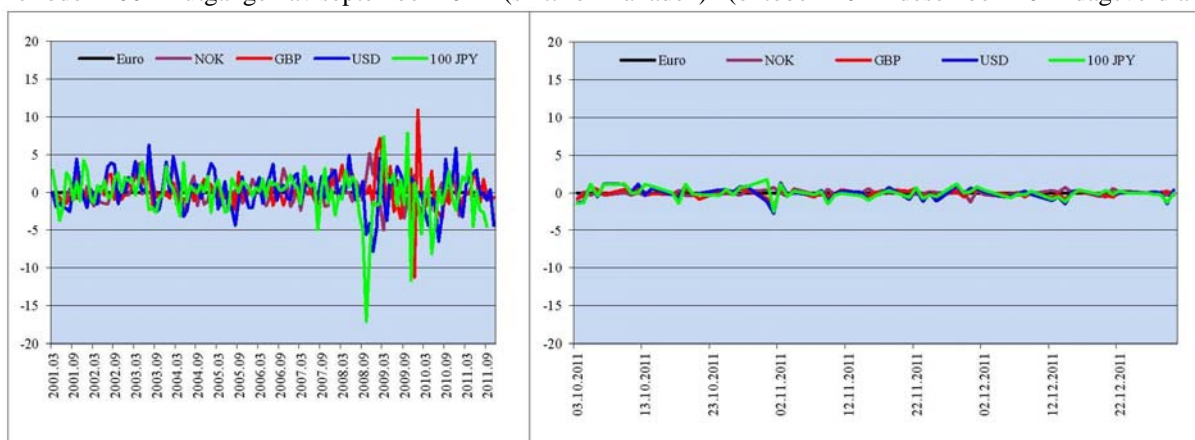
Date	ALUMINIUM			KOPPAR			BLY			NIKKEL			TINN			SINK		
	1 USD/ tonn	NOK/ tonn	2 LAGER k tonn	1 USD/ tonn	NOK/ tonn	2 LAGER k tonn	1 USD/ tonn	NOK/ tonn	2 LAGER k tonn	1 USD/ tonn	NOK/ tonn	2 LAGER k tonn	1 USD/ tonn	NOK/ tonn	2 LAGER k tonn	1 USD/ tonn	NOK/ tonn	2 LAGER k tonn
1.12.2011	2 103	12 131	4 554,975	7 801	44 998	366,825	17 170	99 047	90,822	20 300	117 103	12,155	2 032	11 722	737,250			
2.12.2011	2 139	12 295	4 550,075	7 890	45 348	366,375	17 275	99 295	90,456	19 900	114 383	12,165	2 059	11 835	738,075			
5.12.2011	2 105	12 099	4 549,800	7 842	45 073	365,225	17 885	102 798	91,056	19 875	114 236	12,395	2 024	11 633	736,150			
6.12.2011	2 103	12 115	4 549,000	7 766	44 735	364,400	18 120	104 386	90,510	19 895	114 611	11,925	2 007	11 562	737,975			
7.12.2011	2 102	12 086	4 546,050	7 809	44 909	363,325	18 130	104 271	90,348	20 470	117 729	11,905	2 020	11 618	758,200			
8.12.2011	2 059	11 798	4 589,050	7 800	44 695	366,075	18 125	103 858	90,042	20 400	116 894	12,165	2 005	11 489	757,350			
9.12.2011	2 066	11 851	4 715,700	7 800	44 741	360,300	18 320	105 084	90,324	20 245	116 125	12,090	1 985	11 386	759,900			
12.12.2011	2 026	11 775	4 811,550	7 611	44 235	363,025	18 260	106 127	89,994	19 945	115 920	11,580	1 955	11 362	758,600			
13.12.2011	2 020	11 817	4 826,275	7 585	44 373	362,150	18 385	107 554	89,820	19 505	114 106	12,015	1 933	11 305	758,800			
14.12.2011	1 976	11 808	4 825,475	7 350	43 929	360,650	17 825	106 542	89,544	18 610	111 234	12,115	1 873	11 195	757,900			
15.12.2011	1 982	11 825	4 822,725	7 264	43 336	361,075	17 825	106 349	88,710	18 605	111 003	12,200	1 860	11 097	758,900			
16.12.2011	2 003	11 931	4 873,025	7 339	43 714	362,650	18 050	107 513	88,338	18 845	112 248	12,200	1 872	11 150	765,625			
19.12.2011	1 955	11 616	4 922,800	7 286	43 292	370,850	18 345	109 002	88,086	18 650	110 815	12,200	1 851	10 998	809,325			
20.12.2011	1 970	11 615	4 953,725	7 273	42 879	371,300	18 550	109 365	87,900	18 690	110 191	11,970	1 840	10 848	811,550			
21.12.2011	1 945	11 547	4 953,025	7 415	44 033	371,950	18 560	110 217	89,568	19 190	113 958	11,960	1 862	11 057	826,825			
22.12.2011	1 965	11 693	4 950,550	7 492	44 583	372,300	18 850	112 173	90,042	19 100	113 660	11,835	1 848	10 997	826,300			
23.12.2011	1 991	11 866	4 971,375	7 590	45 233	356,175	18 625	111 005	90,600	19 375	115 475	11,880	1 846	11 002	825,275			
26.12.2011	n/a	n/a	n/a	n/a	n/a	n/a	n/a	n/a	n/a	n/a	n/a	n/a	n/a	n/a	n/a			
27.12.2011	n/a	n/a	n/a	n/a	n/a	n/a	n/a	n/a	n/a	n/a	n/a	n/a	n/a	n/a	n/a			
28.12.2011	1 970	11 752	4 969,600	7 502	44 749	353,250	18 360	109 523	90,300	18 950	113 042	11,940	1 811	10 803	823,525			
29.12.2011	1 975	11 912	4 970,400	7 371	44 458	353,075	17 950	108 265	90,048	18 700	112 789	12,190	1 797	10 839	821,700			
30.12.2011	1 970	11 806	4 978,750	7 554	45 266	351,725	18 275	109 517	90,516	18 945	113 532	12,095	1 827	10 949	820,300			
Min des-11	1 945	11 547	4 546,050	7 264	42 879	370,400	17 170	99 047	87,900	18 605	110 191	11,580	1 797	10 803	736,150			
Max des-11	2 139	12 295	4 978,750	7 890	45 348	366,825	18 850	112 173	91,056	20 470	117 729	12,395	2 059	11 835	826,825			
Mid des-11	2 021	11 867	4 794,196	7 567	44 429	379,480	18 144	106 594	89,828	19 410	113 953	12,049	1 915	11 242	779,476			

1) London metal Exchange Cash Middag, salgskurs

2) London Metal Exchange, lagernotering

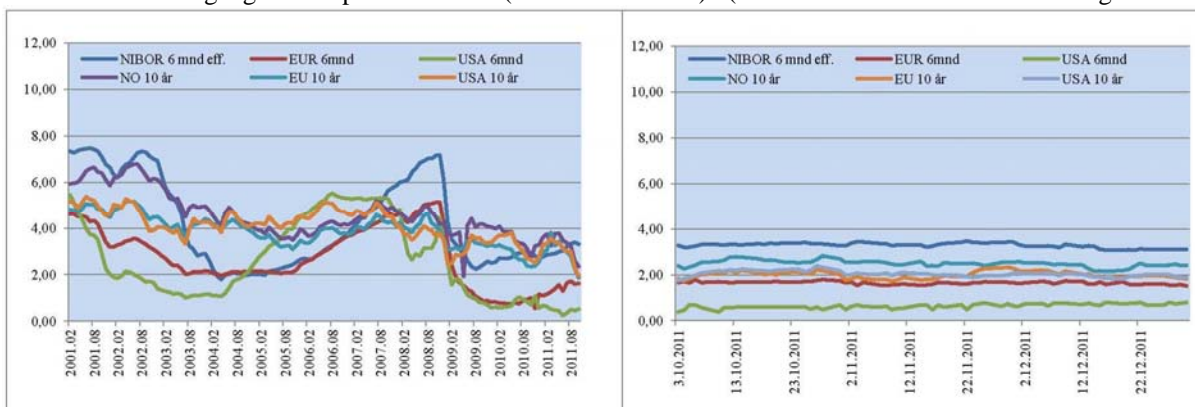
VALUTAKURSAR: Prosentvise endringar av valutakursane for NOK, USD, GBP og JPY mot EURO Kursane er henta frå Noregs Bank. For siste 3 mnd er døgnmiddelkursar ca. kl. 14.30 nytta.

Perioden 2001 – utgangen av september 2011 (snitt for månaden) (oktober 2011–desember 2011 dagsverdiar)



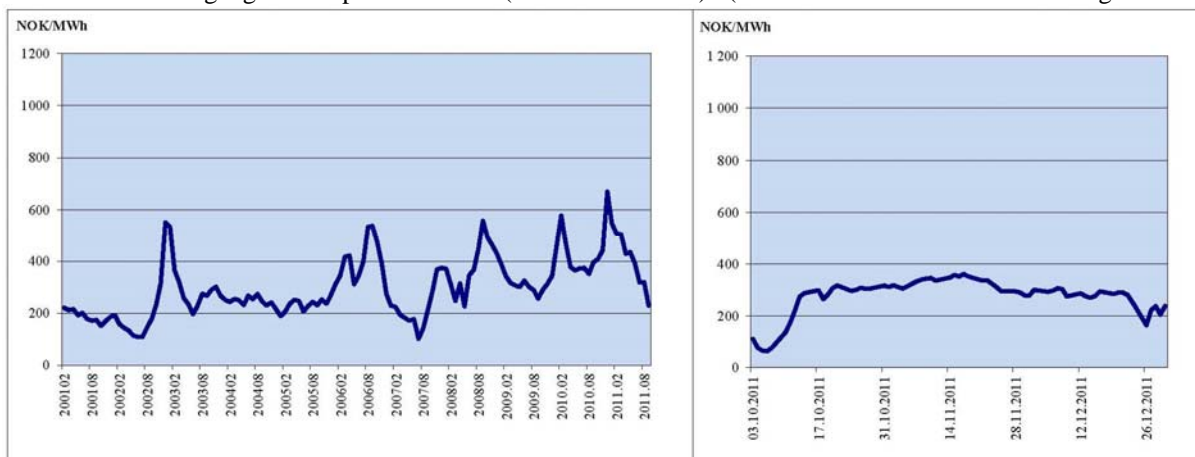
RENTER Renteutviklinga i Noreg, EU og USA. Rentene er henta frå Noregs Bank, og Sveriges riksbank

Perioden 2001 – utgangen av september 2011 (snitt for månaden) (oktober 2011–desember 2011 dagsverdiar)



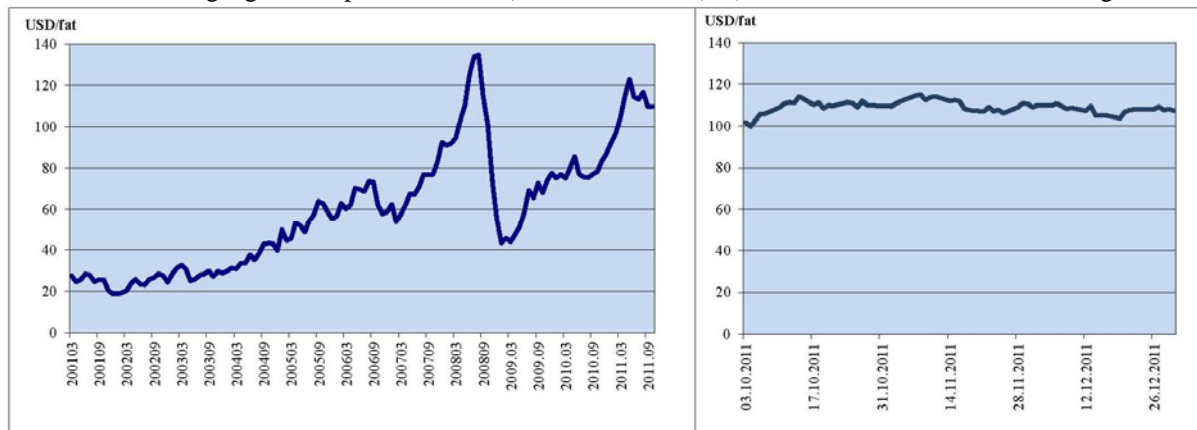
KRAFTPRISAR i Noreg, etter Nord-Pool. Prisane er spottprisar rekna ut for Oslo-området.

Perioden 2001 – utgangen av september 2011 (snitt for månaden) (oktober 2011–desember 2011 dagsverdiar)



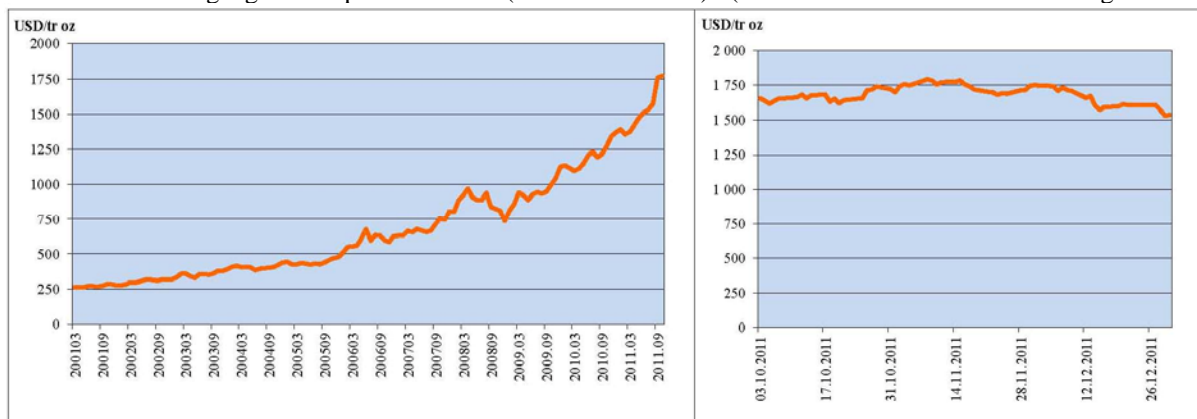
OLJE, BRENT-blend. Talla kommer frå ICE Market data. Eit fat er 159 l. NOK pr m³ pr. 30.12.2011 er 4.047 kr.

Perioden 2001 – utgangen av september 2011 (snitt for månaden) (oktober 2011–desember 2011 dagsverdiar)



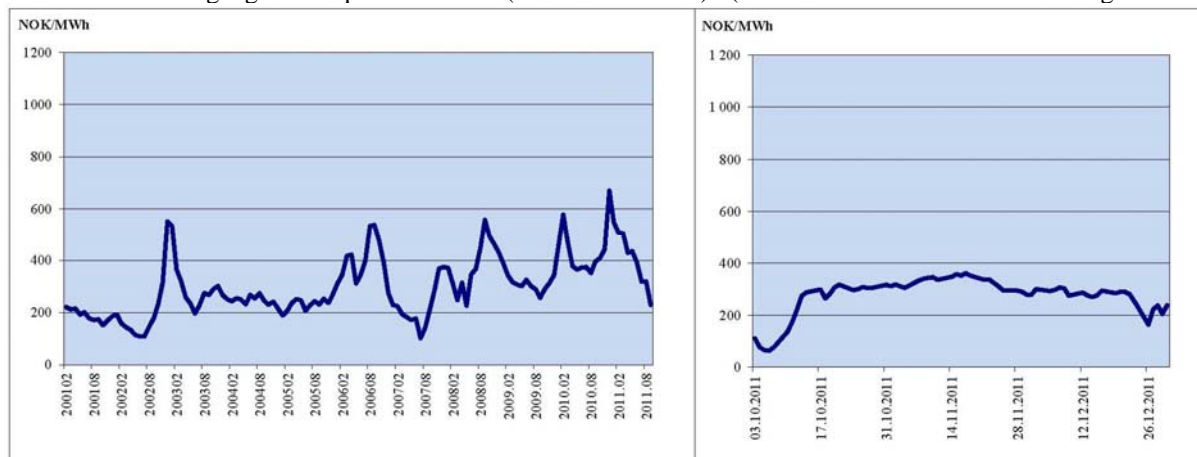
GULL, Prisutviklinga ved London Bullion Market (LBM).Prisane er i USD pr. troy oz (31,1 g). Gullprisen i NOK 30.12.2011 er 296.885 kr/kg.

Perioden 2001 – utgangen av september 2011 (snitt for månaden) (oktober 2011–desember 2011 dagsverdiar)



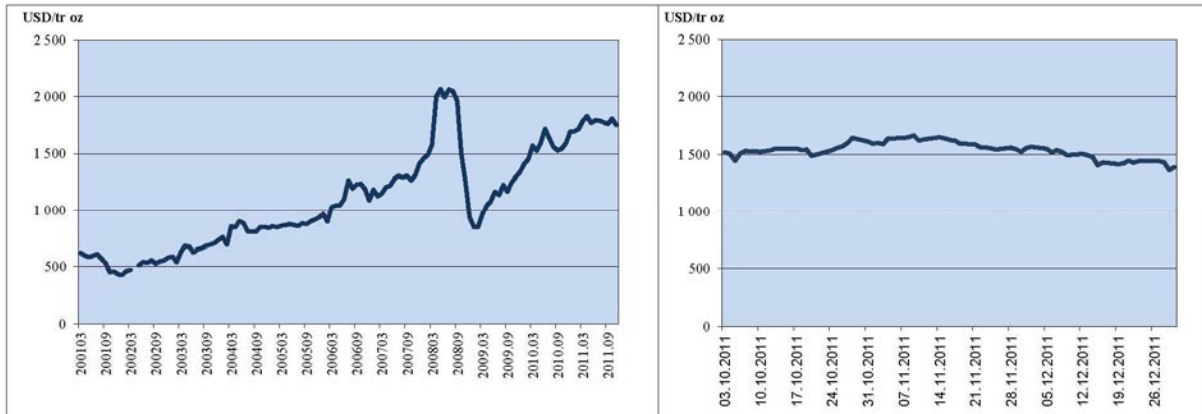
SØLV, Prisutviklinga ved London Bullion Market (LBM). Prisane er i USD pr. troy oz (31,1 g). Sølvprisen i NOK 30.12.2011 er 5.441 kr/kg.

Perioden 2001 – utgangen av september 2011 (snitt for månaden) (oktober 2011–desember 2011 dagsverdiar)



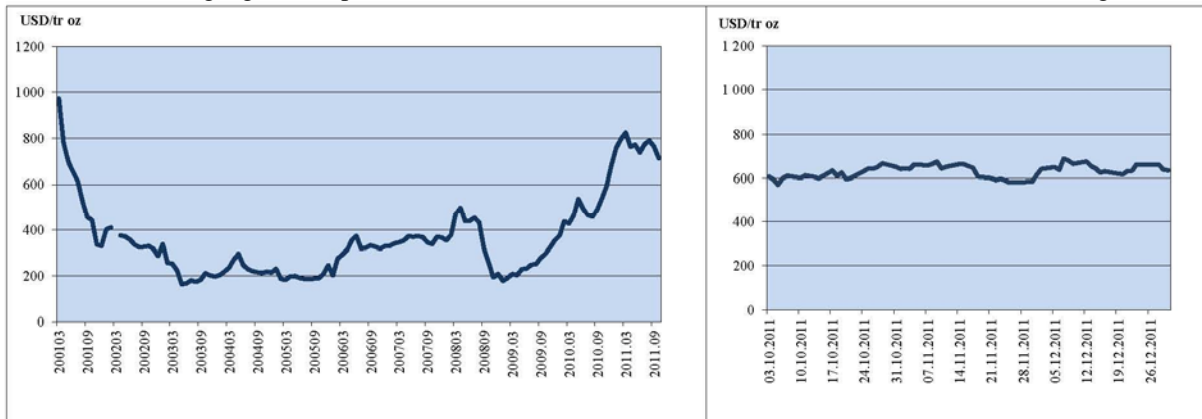
PLATINA, Prisutviklinga jamfør Johnson Matthey, basispris Europa. Prisane er i USD pr. troy oz. (31,1 g). Pris 30.12.2011 268.017 NOK/kg.

Perioden 2001 – utgangen av september 2011 (snitt for månaden) (oktober 2011–desember 2011 dagsverdiar)



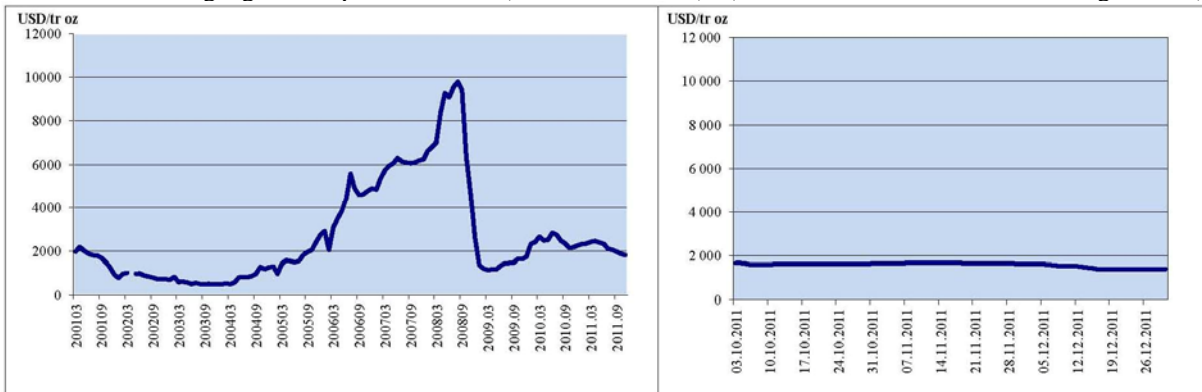
PALLADIUM, Prisutviklinga etter Johnson Matthey, basispris Europa. Prisane er i USD pr. troy oz. (31,1 g). Pris 30.12.2011 122.755 NOK/kg.

Perioden 2001 – utgangen av september 2011 (snitt for månaden) (oktober 2011–desember 2011 dagsverdiar)



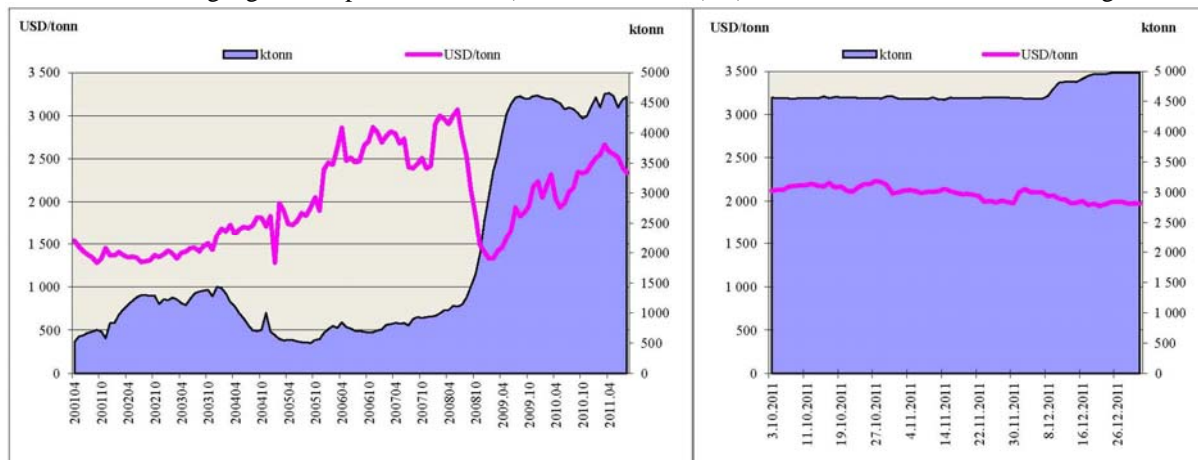
RHODIUM, Prisutviklinga etter Johnson Matthey, basispris Europa. Prisane er i USD pr. troy oz. (31,1 g). Pris 30.12.2011 270.334 NOK/kg.

Perioden 2001 – utgangen av september 2011 (snitt for månaden) (oktober 2011–desember 2011 dagsverdiar)



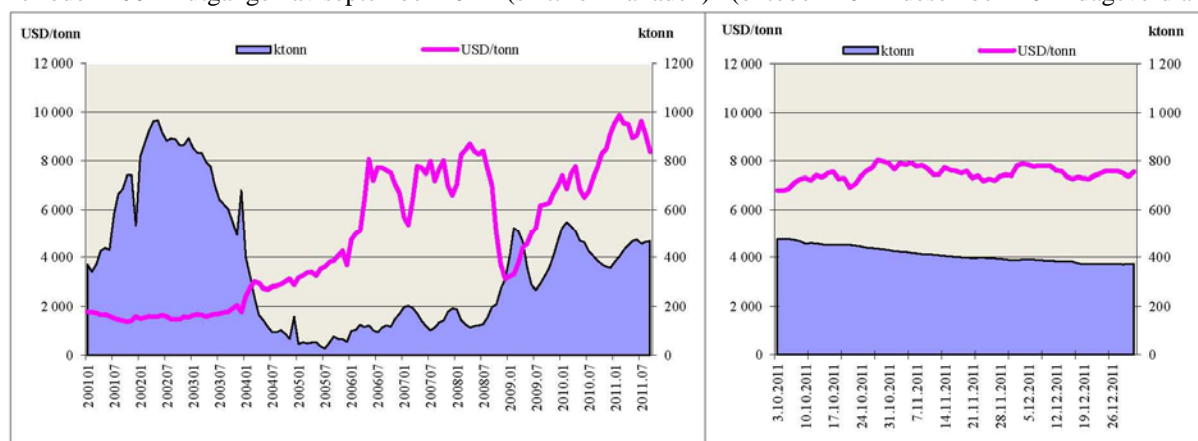
ALUMINIUM, Pris- og lagerutvikling ved London Metal Exchange (LME). Prisane er i USD pr. tonn. Pris 30.12.2011: 11.806 NOK/tonn.

Perioden 2001 – utgangen av september 2011 (snitt for månaden) (oktober 2011–desember 2011 dagsverdiar)



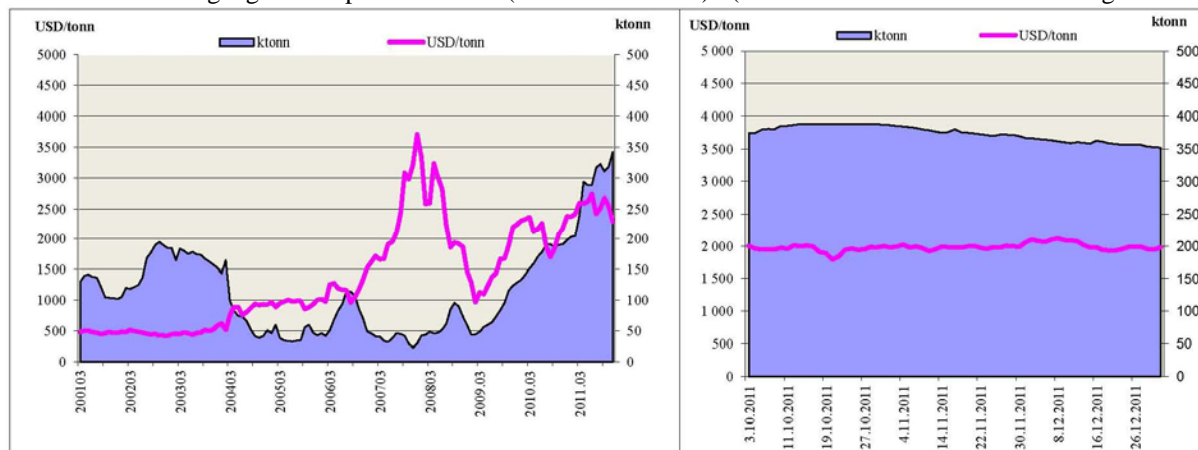
KOPPAR, Pris- og lagerutviklinga ved London Metal Exchange (LME). Prisane er i USD pr. tonn. Pris 30.12.2011: 45.266 NOK/tonn.

Perioden 2001 – utgangen av september 2011 (snitt for månaden) (oktober 2011–desember 2011 dagsverdiar)



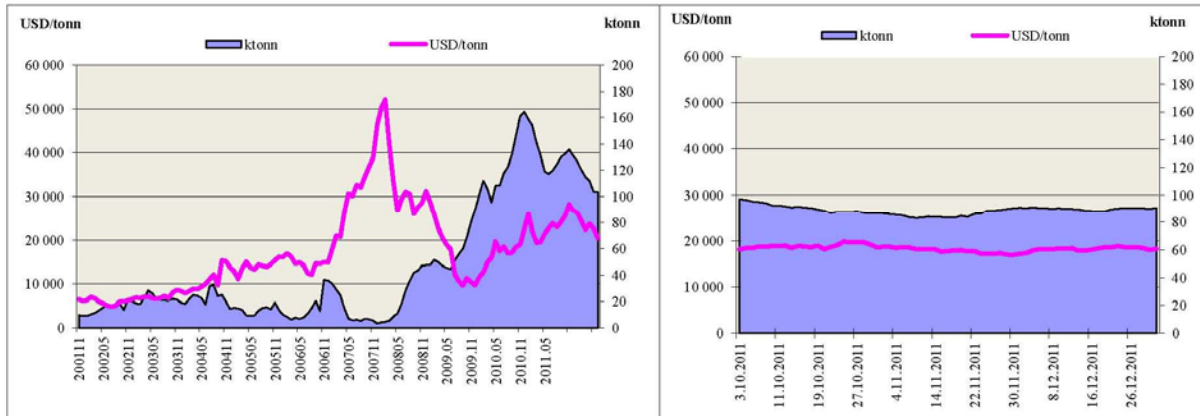
BLY, Pris- og lagerutvikling ved London Metal Exchange (LME). Prisane er i USD pr. tonn. Pris 30.12.2011: 11.863 NOK/tonn.

Perioden 2001 – utgangen av september 2011 (snitt for månaden) (oktober 2011–desember 2011 dagsverdiar)



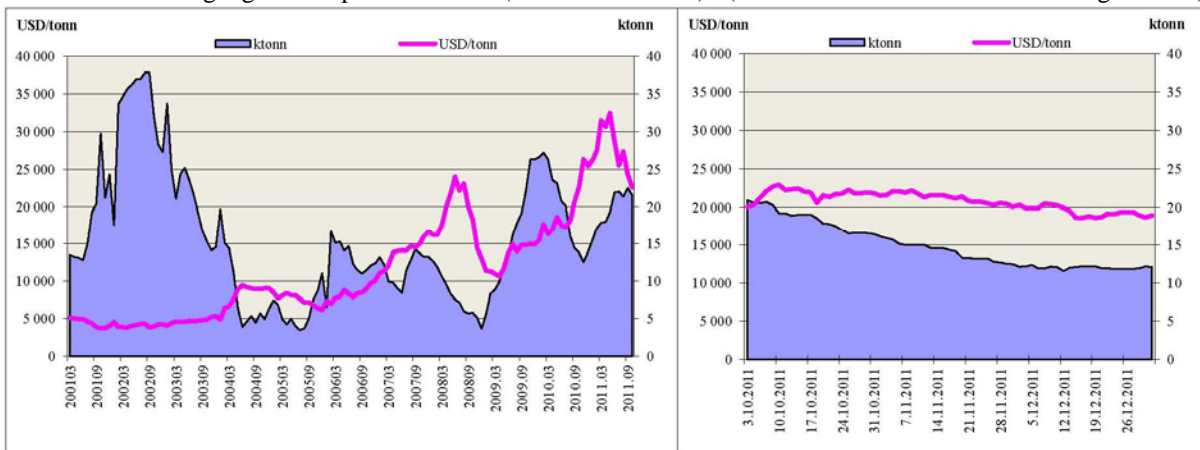
NIKKEL, Pris- og lagerutvikling ved London Metal Exchange (LME). Prisane er i USD pr. tonn. Pris 30.10.2011: 109.517 NOK/tonn.

Perioden 2001 – utgangen av september 2011 (snitt for månaden) (oktober 2011–desember 2011 dagsverdiar)



TINN, Pris- og lagerutvikling ved London Metal Exchange (LME). Prisane er i USD pr. tonn. Pris 30.12.2011: 113.532 NOK/tonn.

Perioden 2001 – utgangen av september 2011 (snitt for månaden) (oktober 2011–desember 2011 dagsverdiar)



SINK, Pris- og lagerutvikling ved London Metal Exchange (LME). Prisane er i USD pr. tonn. Pris 30.12.2011: 10.949 NOK/tonn.

Perioden 2001 – utgangen av september 2011 (snitt for månaden) (oktober 2011–desember 2011 dagsverdiar)

